

# Inspiron 17 5000 Series

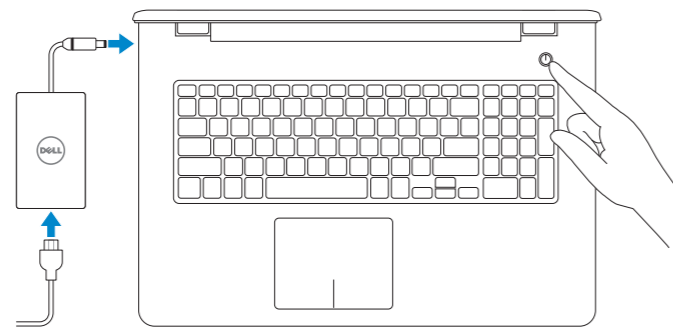
## Quick Start Guide

Guida introduttiva rapida  
Guia de iniciação rápida  
دليل البدء السريع



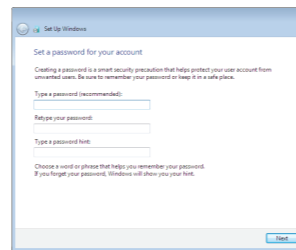
### 1 Connect the power adapter and press the power button

Connettere l'adattatore di alimentazione e premere il pulsante Accensione  
Ligar o adaptador de alimentação e premir o botão de energia  
توصيل مهايئ التيار والضغط على زر التشغيل

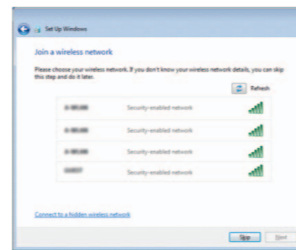


### 2 Finish Windows setup

Terminare la configurazione di Windows  
Concluir a configuração do Windows  
إنهاء إعداد Windows

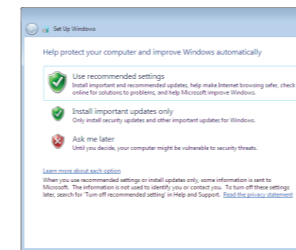


**Set up password for Windows**  
Impostare una password per Windows  
Como configurar a palavra-passe para o Windows  
إعداد كلمة المرور لنظام Windows



**Connect to your network**  
Collegarsi alla rete  
Estabelecer ligação à rede  
قم بالاتصال بالشبكة

- NOTE: If you are connecting to a secured wireless network, enter the password for the wireless network access when prompted.
  - N.B.: per collegarsi a una rete senza fili protetta, inserire la password di accesso alla rete senza fili quando richiesto.
  - NOTA: Se estiver a estabelecer ligação a uma rede sem fios protegida, quando for solicitado, digite a palavra-passe de acesso à rede sem fios.
- ملاحظة: في حالة اتصالك بشبكة لاسلكية مؤمنة، أدخل كلمة المرور لوصول الشبكة اللاسلكية عند مطالبته.



**Protect your computer**  
Proteggi il computer  
Proteja o computador  
حماية الكمبيوتر

### For more information

Per ulteriori informazioni | Para mais informações  
لمزيد من المعلومات

To learn about the features and advanced options available on your computer, click **Start** → **All Programs** → **Dell Help Documentation**.

Per ulteriori informazioni circa le funzioni e le opzioni avanzate disponibili sul computer, fare clic su **Start** → **Tutti i programmi** → **Documentazione guida Dell**.

Para saber mais sobre as funcionalidades e opções avançadas disponíveis no seu computador, clique em **Iniciar** → **Todos os Programas** → **Dell Help Documentation**.

لكي تتعرف على الميزات والخيارات المتقدمة المتاحة على الكمبيوتر، انقر فوق **ابدأ** → **كل البرامج** → **مستندات تعليمات Dell**.

**Product support and manuals**  
Supporto tecnico e manuali del prodotto  
Suporte de produtos e manuais  
دعم المنتج والدلائل

[dell.com/support](http://dell.com/support)  
[dell.com/support/manuals](http://dell.com/support/manuals)

**Contact Dell**  
Contattare Dell | Contactar a Dell  
الاتصال بـ Dell

[dell.com/contactdell](http://dell.com/contactdell)

**Regulatory and safety**  
Conformità e sicurezza | Regulamentos e segurança  
ممارسات الأمان والممارسات التنظيمية

[dell.com/regulatory\\_compliance](http://dell.com/regulatory_compliance)

**Regulatory model**  
Modello di conformità | Modelo regulamentar  
الموديل التنظيمي

P28E

**Regulatory type**  
Tipo di conformità | Tipo regulamentar  
النوع التنظيمي

P28E001

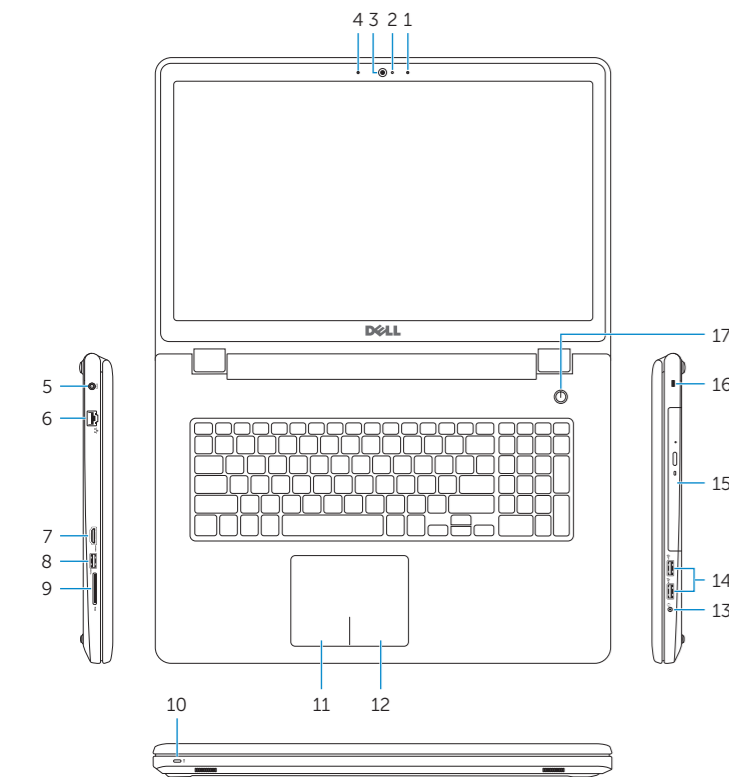
**Computer model**  
Modello computer | Modelo do computador  
موديل الكمبيوتر

Inspiron 17-5758

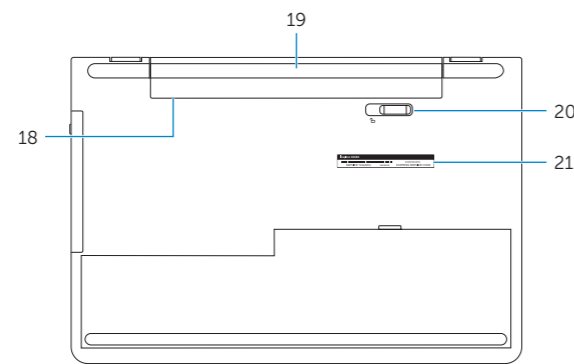


## Features

Funzioni | Funcionalidades | الميزات



1. Right microphone
2. Camera-status light
3. Camera
4. Left microphone
5. Power-adapter port
6. Network port
7. HDMI port
8. USB 3.0 port
9. Media-card reader
10. Power and battery-status light/hard-drive activity light
11. Left-click area
12. Right-click area
13. Headset port
14. USB 2.0 ports (2)
15. Optical drive
16. Security-cable slot
17. Power button
18. Regulatory label (in battery bay)
19. Battery
20. Battery-release latch
21. Service Tag label



1. Microfono di destra
2. Indicatore di stato della fotocamera
3. Fotocamera
4. Microfono di sinistra
5. Porta dell'adattatore di alimentazione
6. Porta di rete
7. Porta HDMI
8. Porta USB 3.0
9. Lettore di schede flash
10. Indicatore di stato della batteria e dell'alimentazione/indicatore di attività del disco rigido
11. Area per clic con pulsante sinistro
12. Area per clic con pulsante destro
13. Porta auricolare
14. Porte USB 2.0 (2)
15. Unità ottica
16. Slot cavo di protezione
17. Accensione
18. Etichetta di conformità alle normative (all'interno dell'alloggiamento della batteria)
19. Batteria
20. Dispositivo di sblocco della batteria
21. Etichetta Numero di servizio

1. Microfone direito
2. Luz de estado da câmara
3. Câmara
4. Microfone esquerdo
5. Porta do adaptador de alimentação
6. Porta de rede
7. Porta HDMI
8. Porta USB 3.0
9. Leitor de cartões de memória
10. Alimentação e luz do estado da bateria/luz de atividade do disco rígido
11. Área de clique com o botão esquerdo
12. Área de clique com o botão direito
13. Porta de auscultadores
14. Portas USB 2.0 (2)
15. Unidade óptica
16. Ranhura do cabo de segurança
17. Botão de alimentação
18. Etiqueta regulamentar (no compartimento da bateria)
19. Bateria
20. Trinco de desbloqueio da bateria
21. Etiqueta de serviço

1. منطقة النقر الأيسر
2. منطقة النقر الأيمن
3. منفذ سماعة الرأس
4. منافذ USB 2.0 (2)
5. محرك الأقراص الضوئية
6. فتحة كبل الأمان
7. زر التيار
8. الملصق التنظيمي (في علبة البطارية)
9. البطارية
10. قفل تحرير البطارية
11. ملصق رمز الخدمة
1. الميكروفون الأيمن
2. مصباح حالة الكاميرا
3. الكاميرا
4. الميكروفون الأيسر
5. منفذ مهامي التيار
6. منفذ الشبكة
7. منفذ HDMI
8. منفذ USB 3.0
9. قارئ بطاقات الوسائط
10. مصباح حالة التيار والبطارية/مصباح نشاط محرك الأقراص الثابتة

## Shortcut keys

Tasti di scelta rapida | Teclas de atalho

مفاتيح الاختصار

1. **F1** Mute audio  
Disattiva audio | Silenciar o áudio  
كتم الصوت
2. **F2** Decrease volume  
Diminuisci volume | Diminuir o volume  
خفض مستوى الصوت
3. **F3** Increase volume  
Aumenta volume | Aumentar o volume  
رفع مستوى الصوت
4. **F4** Play previous track/chapter  
Riproduci traccia/capitolo precedente  
Reproduzir a faixa/capitulo anterior  
تشغيل المسار/الفصل السابق
5. **F5** Play/Pause  
Riproduci/Metti in pausa | Reproduzir/pausa  
تشغيل/إيقاف مؤقت
6. **F6** Play next track/chapter  
Riproduci traccia/capitolo successivo  
Reproduzir a faixa/capitulo seguinte  
تشغيل المسار/الفصل التالي
7. **F8** Switch to external display  
Passa al display esterno | Mudar para o ecrã externo  
التبديل إلى الشاشة الخارجية
8. **F9** Search  
Ricerca | Procurar  
بحث
9. **F10** Toggle keyboard backlight (optional)  
Attiva/Disattiva la retroilluminazione della tastiera (opzionale)  
Ligar/Desligar retroiluminação do teclado (opcional)  
تبديل الإضاءة الخلفية للوحة المفاتيح (اختياري)

1. **F11** Decrease brightness  
Riduci luminosità | Diminuir o brilho  
تخفيض مستوى السطوح
  2. **F12** Increase brightness  
Aumenta luminosità | Aumentar o brilho  
رفع مستوى السطوح
  3. **Fn** + **Esc** Toggle Fn-key lock  
Alterna Fn-tasto di blocco  
Ligar/desligar bloqueio da tecla Fn  
تبديل قفل مفتاح Fn
  4. **Fn** + **PrtScr** Turn off/on wireless  
Attiva/Disattiva modalità senza fili  
Ligar/desligar a transmissão sem fios  
تشغيل/إيقاف تشغيل الاتصال اللاسلكي
  5. **Fn** + **Insert** Sleep  
Sospensione | Suspensão  
سكون
  6. **Fn** + **H** Toggle between power and battery-status light/hard-drive activity light  
Alternare tra l'Indicatore di stato della batteria e dell'alimentazione/l'indicatore di attività del disco rigido  
Alterna entre a luz de energia e estado da bateria/luz de atividade do disco rígido  
التبديل بين مصباح التشغيل وحالة البطارية/مصباح نشاط محرك الأقراص الثابتة
- 📌 **NOTE:** For more information, see [Specifications at dell.com/support](https://www.dell.com/support).
- 📌 **N.B.:** per ulteriori informazioni, consultare [Specifiche all'indirizzo dell.com/support](https://www.dell.com/support).
- 📌 **NOTA:** Para mais informações, consulte [Especificações em dell.com/support](https://www.dell.com/support).
- 📌 **ملاحظة:** لمزيد من المعلومات، راجع المواصفات على العنوان [dell.com/support](https://www.dell.com/support).